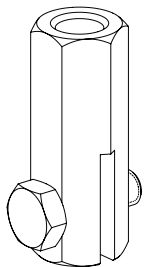




# DesignMax Pendant Loudspeakers Threaded Rod Adapter

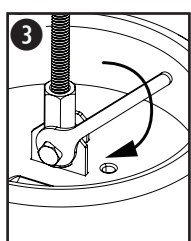
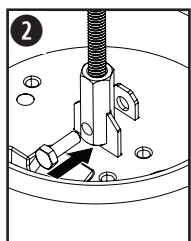
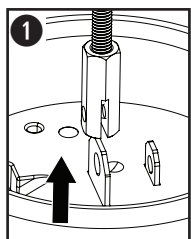
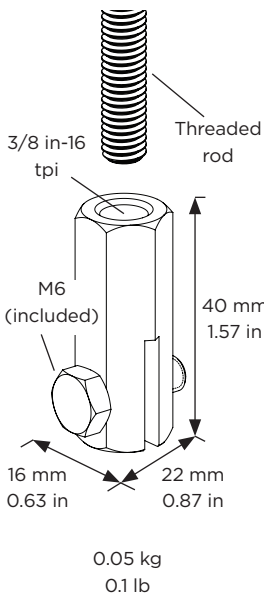


For use with:  
DesignMax DM3P  
DesignMax DM5P  
DesignMax DM6PE  
DesignMax DMIOP-SUB

©2020 Bose Corporation, All rights reserved.  
Framingham, MA 01701-9168 USA  
PRO.BOSE.COM  
AM860903 Rev. 00  
October 2020



860903-0010

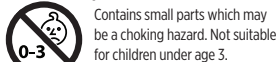


## Important Safety Instructions

Please read and keep all safety and use instructions.

This product is intended for installation by professional installers only! This document is intended to provide professional installers with basic installation and safety guidelines for this product in typical fixed-installation systems. Please read this document and all safety warnings before attempting installation.

## WARNINGS/CAUTIONS



Contains small parts which may be a choking hazard. Not suitable for children under age 3.

- It is the installer's responsibility to ensure that all threaded connections are securely tightened. Use of a permanent-type thread-locking adhesive is recommended.
- Do not use lubricants on the adapter.
- Bose recommends periodic inspection of all connection points. Immediately replace worn or damaged components.
- All Bose products must be installed in accordance with local, state, federal and industry regulations. It is the installer's responsibility to ensure installation of the loudspeakers and mounting system is performed in accordance with all applicable codes, including local building codes and regulations. Consult the local authority having jurisdiction before installing this product.
- Unsafe mounting or overhead suspension of any heavy load can result in serious injury or death, and property damage. It is the installer's responsibility to evaluate the reliability of any mounting method used for their application. Only professional installers with the knowledge of proper hardware and safe mounting techniques should attempt to install any loudspeaker overhead.
- Do not make unauthorized alterations to this product.

## Regulatory Information

**Date of Manufacture:** The eighth digit in the serial number indicates the year of manufacture; "0" is 2010 or 2020.

**China Importer:** Bose Electronics (Shanghai) Company Limited, Part C, Plant 9, No. 353 North Riyang Road, China (Shanghai) Pilot Free Trade Zone

**EU Importer:** Bose Products B.V., Gorslaan 60, 1441 RG Purmerend, The Netherlands

**Mexico Importer:** Bose de México, S. de R.L. de C.V., Paseo de las Palmas 405-204, Lomas de Chapultepec, 11000 México, D.F. For importer & service information: +5255 (5202) 3545

**Taiwan Importer:** Bose Taiwan Branch, 9F-A1, No. 10, Section 3, Minsheng East Road, Taipei City 104, Taiwan. Phone Number: +886-2-2514 7676

**Bose Corporation Headquarters:** 1-877-230-5639  
Bose and DesignMax are trademarks of Bose Corporation.

©2020 Bose Corporation. No part of this work may be reproduced, modified, distributed or otherwise used without prior written permission.

## Warranty Information

This product is covered by a limited warranty. For warranty details, visit [PRO.BOSE.COM](http://PRO.BOSE.COM).

## ESPAÑOL

## Instrucciones importantes de seguridad

Lea y conserve todas las instrucciones de uso y seguridad.

Este producto está diseñado para ser instalado únicamente por instaladores profesionales. Este documento está diseñado para proveer las pautas de seguridad e instalación básicas a los instaladores profesionales de este producto en sistemas de instalación fija comunes. Lea este documento y todas las advertencias de seguridad antes de comenzar la instalación.

## ADVERTENCIAS/PRECAUCIONES



Contiene piezas pequeñas que pueden provocar asfixia. No se recomienda para niños menores de 3 años.

- Es responsabilidad del instalador asegurarse de que todas las conexiones roscadas estén bien atornilladas. Se recomienda el uso de un adhesivo de bloqueo de roscas de tipo permanente.
- No use lubricantes en el adaptador.
- Bose recomienda la inspección periódica de todos los puntos de conexión. Sustituya inmediatamente los componentes desgastados o dañados.
- Todos los productos Bose deben instalarse conforme a las leyes locales, estatales, federales y del sector. Es responsabilidad del instalador garantizar que la instalación del sistema de soporte y los altavoces se realice conforme a los códigos aplicables, incluidos los códigos y las regulaciones de construcción locales. Consulte a la autoridad local competente antes de instalar este producto.
- El montaje inseguro o la suspensión en altura de cualquier carga pesada pueden provocar lesiones graves o la muerte, además de daños a la propiedad. Es responsabilidad del instalador evaluar la confiabilidad de cualquier método de montaje utilizado para su aplicación. Solo los instaladores profesionales con conocimiento de los componentes físicos adecuados y las técnicas de montaje seguro deberían intentar instalar cualquier altavoz en altura.
- No realice alteraciones no autorizadas a este producto.

## Información normativa

**Fecha de fabricación:** El octavo dígito del número de serie indica el año de fabricación; "0" es 2010 o 2020.

**Importador para China:** Bose Electronics (Shanghai) Company Limited, Part C, Plant 9, No. 353 North Riyang Road, China (Shanghai), Zona franca piloto

**Importador para la UE:** Bose Products B.V., Gorslaan 60, 1441 RG Purmerend, Pays-Bas

**Importador para México:** Bose de México, S. de R.L. de C.V., Paseo de las Palmas 405-204, Lomas de Chapultepec, 11000 México, D.F. Para obtener información sobre el servicio y el importador, comuníquese al: +5255 (5202) 3545

**Importador para Taiwán:** Bose Taiwan Branch, 9F-A1, No. 10, Section 3, Minsheng East Road, Taipei City 104, Taiwán. Número telefónico: +886-2-2514 7676

**Oficinas centrales de Bose Corporation:** 1-877-230-5639

Bose y DesignMax son marcas comerciales de Bose Corporation.

©2020 Bose Corporation. Ninguna parte de este trabajo podrá reproducirse, modificarse, distribuirse ni usarse sin un permiso previo por escrito.

## Información de la garantía

Este producto está cubierto con una garantía limitada. Para ver los detalles de la garantía, visite [PRO.BOSE.COM](http://PRO.BOSE.COM).

## FRANÇAIS

## Consignes de sécurité importantes

Merci de lire et de conserver le manuel d'instruction et de respecter les consignes de sécurité.

L'installation de ce produit doit être effectuée par un technicien professionnel! Ce document est destiné à fournir aux techniciens professionnels les directives de montage et de sécurité relatives à ce produit dédié à une installation fixe. Veuillez lire ce document, ainsi que l'ensemble des avertissements de sécurité avant de procéder à l'installation.

## AVERTISSEMENTS/PRÉCAUTIONS



Certaines petites pièces présentent un risque de suffocation. Ne les laissez pas à la portée des enfants de moins de 3 ans.

- Il incombe à l'installateur de vérifier que tous les raccords vissés sont bien serrés. Nous recommandons l'utilisation de frein filet permanent.
- N'utilisez pas de lubrifiants sur l'adaptateur.
- Bose recommande une inspection régulière de tous les points de connexion. Remplacez immédiatement tout composant usé ou endommagé.
- Tous les produits Bose doivent être installés dans le respect des réglementations locales et nationales. L'installateur est responsable du respect de tous les codes et règlements locaux et nationaux en vigueur applicables à l'installation et au montage des enceintes. Consultez les autorités locales compétentes avant d'installer ce produit.
- Tout montage non sécurisé ou suspension d'une lourde charge peut provoquer des dégâts matériels et des blessures graves, voire la mort. Il est de la responsabilité de l'installateur d'évaluer la fiabilité de la méthode de montage utilisée, en fonction de l'application. Seul un installateur professionnel connaissant les accessoires et techniques de montage adaptés est qualifié pour installer des enceintes suspendues.
- Veillez à ne pas effectuer de modifications non autorisées sur ce produit.

## Informations réglementaires

**Date de fabrication:** le huitième chiffre du numéro de série indique l'année de fabrication; par exemple, « 0 » correspond à 2010 ou à 2020.

**Importateur pour la Chine:** Bose Electronics (Shanghai) Company Limited, Part C, Plant 9, No. 353 North Riyang Road, China (Shanghai) Pilot Free Trade Zone

**Importateur pour l'UE:** Bose Products B.V., Gorslaan 60, 1441 RG Purmerend, Pays-Bas

**Importateur pour le Mexique:** Bose de México, S. de R.L. de C.V., Paseo de las Palmas 405-204, Lomas de Chapultepec, 11000 México, D.F. Pour plus d'informations sur l'importateur et le service: +5255 (5202) 3545

**Importateur pour Taïwan:** Bose Taiwan Branch, 9F-A1, No. 10, Section 3, Minsheng East Road, Taipei City 104, Taïwan. Numéro de téléphone: +886-2-2514 7676

**Siège de Bose Corporation:** 1-877-230-5639

Bose et DesignMax sont des marques commerciales de Bose Corporation.

©2020 Bose Corporation. Toute reproduction, modification, distribution ou autre utilisation, même partielle, de ce document est interdite sans autorisation écrite préalable.

## Informations relatives à la garantie

Cet appareil est couvert par une garantie limitée. Pour de plus amples informations sur la garantie, visitez [PRO.BOSE.COM](http://PRO.BOSE.COM).

## DEUTSCH

## Wichtige Sicherheitshinweise

Bitte lesen Sie alle Sicherheitshinweise und Gebrauchsanleitungen durch und bewahren Sie sie auf.

Dieses Produkt darf nur von fachkundigen Monteuren installiert werden! Dieses Dokument soll fachkundigen Monteuren grundlegende Installations- und Sicherheitsrichtlinien für dieses Produkt in typischen Festinstallationen bieten. Bitte lesen Sie dieses Dokument und alle Sicherheitshinweise vor der Installation durch.

## WARNHINWEISE



Enthält kleine Teile, die verschluckt werden können und eine Erstickungsgefahr darstellen. Nicht geeignet für Kinder unter drei Jahren.

- Der Monteur ist dafür verantwortlich, sicherzustellen, dass alle Gewindeanschlüsse fest angezogen sind. Es wird empfohlen, einen dauerhaften Schraubensicherungslack zu verwenden.
- Verwenden Sie keine Schmiermittel am Adapter.
- Bose empfiehlt, alle Anschlusspunkte regelmäßig zu überprüfen. Ersetzen Sie abgenutzte oder beschädigte Teile sofort.
- Alle Produkte von Bose müssen gemäß den örtlichen und staatlichen Vorschriften sowie gemäß allen Branchenbestimmungen installiert werden. Der Monteur ist dafür verantwortlich, sicherzustellen, dass die Installation der Lautsprecher und der Halterung gemäß allen geltenden Vorschriften durchgeführt wird, einschließlich örtlicher Bauvorschriften und -bestimmungen. Wenden Sie sich vor der Installation dieses Produkts an die zuständige abnehmende Behörde.
- Eine nicht ausreichend sichere Montage schwerer Lasten oder deren Aufhängung über Kopf kann zu schweren oder tödlichen Verletzungen und Sachschäden führen. Der Monteur ist dafür verantwortlich, die Zuverlässigkeit der für die Anwendung verwendeten Befestigungstechniken zu prüfen. Nur fachkundige Monteure mit Kenntnissen über sachgemäße Befestigungselemente und sichere Befestigungstechniken sollten Lautsprecher über Kopf installieren.
- Nehmen Sie keine nicht genehmigten Änderungen an diesem Produkt vor.

## Gesetzliche Hinweise

**Herstellungsdatum:** Die achte Ziffer in der Seriennummer gibt das Herstellungsjahr an; „0“ ist 2010 oder 2020.

**Importeur aus China:** Bose Electronics (Shanghai) Company Limited, Part C, Plant 9, No. 353 North Riyang Road, China (Shanghai) Pilot Free Trade Zone

**Importeur für die EU:** Bose Products B.V., Gorslaan 60, 1441 RG Purmerend, Paesi Bassi

**Importeur aus Mexiko:** Bose de México, S. de R.L. de C.V., Paseo de las Palmas 405-204, Lomas de Chapultepec, 11000 México, D.F. Importeur- und Serviceinformationen erhalten Sie unter: +5255 (5202) 3545

**Importeur aus Taiwan:** Bose Taiwan Branch, 9F-A1, No. 10, Section 3, Minsheng East Road, Taipei City 104, Taiwan. Tel.: +886-2-2514 7676

**Hauptsitz der Bose Corporation:** 1-877-230-5639  
Bose und DesignMax sind Marken der Bose Corporation.

© 2020 Bose Corporation. Dieses Dokument darf ohne vorherige schriftliche Genehmigung weder ganz noch teilweise reproduziert, verändert, vertrieben oder in anderer Weise verwendet werden.

## Garantiehinweise

Für dieses Produkt gilt eine eingeschränkte Garantie. Informationen zur Garantie finden Sie unter [PRO.BOSE.COM](http://PRO.BOSE.COM).

## ITALIANO

## Informazioni importanti sulla sicurezza

Leggere e conservare tutte le istruzioni per la sicurezza e per l'uso.

Questo prodotto deve essere installato esclusivamente da installatori professionisti. Il presente documento ha lo scopo di fornire agli installatori professionisti le istruzioni di base per l'installazione e la sicurezza di questo prodotto in tipici sistemi da installazione fissa. Prima dell'installazione, leggere questo documento e le avvertenze sulla sicurezza.

## AVVISI/AVVERTENZE



Contiene pezzi di piccole dimensioni che possono rappresentare un pericolo di soffocamento. Non adatto a bambini di età inferiore a 3 anni.

- È responsabilità dell'installatore assicurare che tutti i collegamenti con filettatura siano ben serrati. Si consiglia l'utilizzo di un sigillante per filettature di tipo permanente.
- Non utilizzare lubrificanti sull'adattatore.
- Bose consiglia regolari ispezioni di tutti i punti di connessione. Sostituire immediatamente eventuali componenti usurati o danneggiati.
- Tutti i prodotti Bose devono essere installati in conformità agli standard locali, statali, federali e di settore. È responsabilità dell'installatore assicurare che l'installazione dei diffusori e del sistema di montaggio venga eseguita in conformità con le normative vigenti, compresi i regolamenti edilizi locali. Prima di installare il prodotto, chiedere informazioni all'autorità locale preposta.
- L'installazione o la sospensione non sicura di carichi pesanti può causare gravi lesioni alle persone e danni materiali. È responsabilità dell'installatore valutare l'affidabilità del metodo di installazione utilizzato per l'applicazione specifica. Solo installatori professionisti esperti possono installare un diffusore in posizione sospesa.
- Non apportare alterazioni non autorizzate al prodotto.

## Informazioni sulle normative

**Data di produzione:** l'ottava cifra del numero di serie corrisponde all'anno di produzione; ad esempio "0" indica 2010 o 2020.

**Importatore per la Cina:** Bose Electronics (Shanghai) Company Limited, Part C, Plant 9, No. 353 North Riyang Road, China (Shanghai) Pilot Free Trade Zone

**Importatore per l'UE:** Bose Products B.V., Gorslaan 60, 1441 RG Purmerend, Paesi Bassi

**Importatore per il Messico:** Bose de México, S. de R.L. de C.V., Paseo de las Palmas 405-204, Lomas de Chapultepec, 11000 México, D.F. Per informazioni su importatori e servizi: +5255 (5202) 3545

**Importatore per Taiwan:** Bose Taiwan Branch, 9F-A1, No. 10, Section 3, Minsheng East Road, Taipei City 104, Taiwan. N. telefono: +886-2-2514 7676

**Sede principale di Bose Corporation:** 1-877-230-5639

Bose e DesignMax sono marchi commerciali di Bose Corporation.

©2020 Bose Corporation. Nessuna parte di questo documento può essere riprodotta, modificata, distribuita o usata in altro modo senza previa autorizzazione scritta.

## Informazioni sulla garanzia

Questo prodotto è coperto da una garanzia limitata. Per i dettagli sulla garanzia, visitare [PRO.BOSE.COM](http://PRO.BOSE.COM).

### Belangrijke veiligheidsinstructies

Lees alle veiligheidsinstructies en de gebruiksaanwijzing door en bewaar deze. Dit product is uitsluitend bestemd voor installatie door professionele installateurs!

Dit document is bedoeld om professionele installateurs essentiële installatie- en veiligheidsrichtlijnen te bieden voor dit product in standaardsystemen voor vaste installatie. Lees dit document en alle veiligheidsaankwijvingen voordat u een systeem probeert te installeren.

### WAARSCHUWINGEN

Bevat kleine onderdelen die een verstikkingsgevaar kunnen vormen. Niet geschikt voor kinderen jonger dan 3 jaar.

- Het is de verantwoordelijkheid van de installateur om ervoor te zorgen dat alle draai-aansluitingen goed zijn vastgedraaid. Bij dergelijke aansluitingen wordt aanbevolen een borgmiddel voor permanente bevestiging te gebruiken.
- Gebruik geen smeermiddelen op de adapter. Bose raadt een periodieke inspectie van alle aansluitpunten aan. Vervang versleten of beschadigde onderdelen onmiddellijk.
- Alle Bose-producten moeten worden geïnstalleerd volgens de plaatselijke en landelijke voorschriften en industriënormen. Het is de verantwoordelijkheid van de installateur om ervoor te zorgen dat de installatie van de luidsprekers en het montagesysteem gebeurt met inachtneming van alle van toepassing zijnde voorschriften, waaronder plaatselijke bouwvoorschriften. Neem contact op met de juiste plaatselijke overheidsinstanties voordat u dit product installeert.
- Het onveilig monteren of ophangen van een zware last kan leiden tot beschadiging van uw eigendommen, ernstig letsel en overlijden. Het is de verantwoordelijkheid van de installateur om de betrouwbaarheid te evalueren van de gebruikte montagemethode. Alleen professionele installateurs met kennis van het juiste gereedschap en veilige montagetechnieken mogen luidsprekers hoog ophangen.
- Er mogen geen wijzigingen aan dit product worden aangebracht door onbevoegden.

### Wettelijk verplichte informatie

**Fabricagedatum:** Het achtste cijfer in het serienummer geeft het fabricagejaar aan. '0' is 2010 of 2020.

**Importeur in China:** Bose Electronics (Shanghai) Company Limited, Part C, Plant 9, No. 353 North Riyang Road, China (Shanghai) Pilot Free Trade Zone

**Importeur in de EU:** Bose Products B.V., Gorslaan 60, 1441 RG Purmerend, Nederland
**Importeur in Mexico:** Bose de México, S. de R.L. de C.V., Paseo de las Palmas 405-204, Lomas de Chapultepec, 11000 México, D.F.
Gegevens importeur en service-informatie: +52 55 52 02 35 45

**Importeur in Taiwan:** Bose Taiwan Branch, 9F-A1, No.10, Section 3, Minsheng East Road, Taipei City 104, Taiwan. Telefoonnummer: +886 2 25 14 76 76
**Hoofdkantoor Bose Corporation:** 1 877 230 5639
Bose en DesignMax zijn handelsmerken van Bose Corporation.
©2020 Bose Corporation. Niets in deze uitgave mag worden gereproduceerd, gewijzigd, gedistribueerd of op andere wijze worden gebruikt zonder voorafgaande schriftelijke toestemming.

<p><b>Garantie-informatie</b></p> Dit product wordt gedekt door een beperkte garantie. Ga naar <b>PRO.BOSE.COM</b> voor garantie-informatie.
--

### Viktige sikkerhetsinstruksjoner

Les og ta vare på alle sikkerhets- og bruksinstruksjoner.

Dette produktet skal bare monteres av profesjonelle montører! Formålet med dette dokumentet er å gi profesjonelle montører grunnleggende monterings- og sikkerhetsveiledning for dette produktet i typiske fastmonteringsystemer. Les dette dokumentet og alle sikkerhetsadvarsler før du starter monteringen.

### ADVARSLER/FORHOLDSREGLER

Inneholder små deler som kan utgjøre en kveldingsfare. Ikke egnet for barn under 3 år.

- Det er monterens ansvar å forsikre at alle gjengede koblinger er festet ordentlig. Det anbefales å bruke en permanent gjengelåsende lim.
- Ikke bruk smøremiddel på adapteren.
- Bose anbefaler regelmessig inspeksjon av alle tilkoblingspunkt. Skift slitte eller skadede komponenter umiddelbart.
- Alle Bose-produkter må monteres i henhold til bransjeforskrifter og lokale og nasjonale forskrifter. Det er monterens ansvar å sikre at monteringen av høyttalerne og monteringssystemet utføres i henhold til alle gjeldende forskrifter, inkludert lokale byggeforskrifter og bestemmelser. Kontakt de lokale myndighetene som har domsmyndighet før du monterer dette produktet.
- Utrygg montering eller opphenging av tunge gjenstander kan forårsake alvorlig skade eller død, samt skade på eiendom. Det er monterens ansvar å vurdere påliteligheten til alle monteringsmetodene de bruker. Takmonterte høyttalere skal bare monteres av profesjonelle montører med kunnskap om det riktige utstyret og trygge monteringssteknikker.
- Ikke foreta uautoriserte endringer på dette produktet.

### Informasjon om forskrifter

**Produksjonsdato:** Det åttende tallet i serienummeret viser produksjonsåret: 0 er 2010 eller 2020.

**Importør i Kina:** Bose Electronics (Shanghai) Company Limited, Part C, Plant 9, No. 353 North Riyang Road, China (Shanghai) pilotfri handelssone

**Importør i EU:** Bose Products B.V., Gorslaan 60, 1441 RG Purmerend, Nederland

**Importør i Mexico:** Bose de México, S. de R.L. de C.V., Paseo de las Palmas 405-204, Lomas de Chapultepec, 11000 México, D.F.
For informasjon om importør og service: +5255 (5202) 3545

**Importør i Taiwan:** Bose Taiwan Branch, 9F-A1, No. 10, Section 3, Minsheng East Road, Taipei City 104, Taiwan. Telefonnummer: +886-2-2514 7676
**Hovedkontoret til Bose Corporation:** 1-877-230-5639

Bose og DesignMax er varemærker som tilhører Bose Corporation.

©2020 Bose Corporation. Ingen del av dette arbeidet kan bli reproduisert, endret, distribuert eller på annen måte brukt uten skriftlig tillatelse på forhånd.

<p><b>Garantiinformasjon</b></p> Dette produktet er dekket av en begrenset garanti. Hvis du vil ha informasjon om garanti, går du til <b>PRO.BOSE.COM</b> .
---

### Ważne instrukcje dotyczące bezpieczeństwa

Należy zapoznać się ze wszystkimi zaleceniami dotyczącymi bezpieczeństwa oraz instrukcjami użytkowania i zachowań je.

Instalacja niniejszego produktu może przeprowadzić wyłącznie specjalista! Niniejszy dokument ma na celu dostarczenie profesjonalnym instalatorom podstawowych wskazówek dotyczących instalacji i bezpieczeństwa tego produktu w typowych, stałych instalacjach. Przed przystąpieniem do instalacji należy zapoznać się z niniejszym dokumentem i wszystkimi ostrzeżeniami dotyczącymi bezpieczeństwa.

### OSTRZEŻENIA/PZESTROGI

Produkt zawiera małe części mogące spowodować zadławienie dziecka. Nie jest on odpowiedni dla dzieci w wieku poniżej 3 lat.

- Do obowiązków instalatora należy dopinowanie, aby wszystkie gwintowane elementy zostały byty dokładnie dokręcone. Zaleca się użyć kleju do zabezpieczenia połączeń gwintowanych.
- W przypadku adaptera nie należy używać smarów.
- Firma Bose zaleca przeprowadzanie regularnych kontroli wszystkich punktów połączeń. Użyte lub uszkodzone elementy należy natychmiast wymienić.
- Wszystkie produkty Bose muszą być instalowane zgodnie z przepisami lokalnymi, krajowymi, federalnymi i branżowymi. Instalator się zobowiązuje zainstalować głośniki i system montażowy zgodnie ze wszystkimi obowiązującymi regulaminami, w tym regulaminami i przepisami obowiązującymi w budynku. Przed instalacją produktu należy skonsultować się z odpowiednimi władzami.
- Niebezpieczny montaż lub podwieszenie ciężkiego ładunku może spowodować poważne obrażenia lub śmierć oraz uszkodzenie mienia. Do obowiązków instalatora należy ocena niezawodności każdej metody montażu stosowanej w tym przypadku. Montaż podwieszanych głośników może być przeprowadzany wyłącznie przez profesjonalnych instalatorów posiadających wiedzę o odpowiednim sprzęcie i bezpiecznych technikach montażu.
- Nie wolno dokonywać modyfikacji produktu bez zezwolenia.

### Informacje prawne

**Data produkcji:** osma cyfra numeru serijnego oznacza rok produkcji, np. cyfra „0” oznacza rok 2010 lub 2020.

**Importør na terenie Chin:** Bose Electronics (Shanghai) Company Limited, Part C, Plant 9, No. 353 North Riyang Road, China (Shanghai) Pilot Free Trade Zone

**Importør na terenie UE:** Bose Products B.V., Gorslaan 60, 1441 RG Purmerend, Holandia
**Importør na terenie Meksyk:** Bose de México, S. de R.L. de C.V., Paseo de las Palmas 405-204, Lomas de Chapultepec, 11000 México, D.F.
W celu uzyskania informacji o importerze i usługach: +5255 (5202) 3545

**Importør na terenie Tajwanu:** Bose Taiwan Branch, 9F-A1, No.10, Section 3, Minsheng East Road, Taipei City 104, Taiwan.
Numer telefonu: +886-2-2514 7676
Siedziba główna firmy Bose Corporation: 1-877-230-5639

Bose i DesignMax są znakami towarowymi firmy Bose Corporation.

© 2020 Bose Corporation. Żadnej części tego dzieła nie wolno reprodukować, modyfikować, rozpowszechniać ani w inny sposób wykorzystywać bez uprzedniego uzyskania pisemnego pozwolenia.

<p><b>Informacje o gwarancji</b></p> Opisujący produkt objęty jest ograniczoną gwarancją. Szczegółowe informacje na temat gwarancji można znaleźć na stronie <b>PRO.BOSE.COM</b> .
--

### 重要安全说明

请阅读并保留所有安全和使用说明。本产品仅可由专业安装人员安装！ 本文档旨在为专业安装人员提供在典型的固定安装系统中安装此产品时适用的基本安装和安全指南。 请先阅读本文档和所有安全警告，再尝试安装。

### 警告/小心

包含小部件，可能导致窒息危险。不适合3岁以下的儿童使用。

- 安装人员有责任确保拧紧所有螺栓连接处。建议使用永久型螺纹锁固胶。
- 切勿向适配器涂抹润滑剂。
- Bose 建议定期检查所有连接点。立即更换磨损或损坏的组件。
- 所有 Bose 产品的安装都必须遵守当地、州、联邦和行业规范。安装人员有责任确保扬声器和安装系统的安装都符合适用的法规，包括当地的建筑法规和规定。安装本产品前，请咨询拥有司法权的当地监管机构。
- 不安全地登高安装或吊装任何重物可能导致严重的人身伤害和财产损失。安装人员有责任评估在其应用中所使用的任何安装方法的可靠性。只有正确了解硬件且掌握安全安装方法的专业安装人员才能尝试以吊装的方式安装任何扬声器。
- 未经授权切勿改装本产品。

### 规范信息

**生产日期:** 序列号中第八位数字表示生产年份；“0”表示 2010 年或 2020 年。

**中国进口商:** 博士视听系统（上海）有限公司，地址：中国（上海）自由贸易试验区日耀北路353号，9号厂房C部位

**欧洲进口商:** Bose Products B.V., Gorslaan 60, 1441 RG Purmerend, The Netherlands
**墨西哥进口商:** Bose de México, S. de R.L. de C.V., Paseo de las Palmas 405-204, Lomas de Chapultepec, 11000 México, D.F.如需获取进口商和服务信息，请拨打电话：+5255 (5202) 3545

**中国台湾进口商:** Bose 台湾分公司，台湾 104 台北市民生东路三段 10 号，9F-A1。电话：+886-2-2514 7676

**Bose Corporation 总部:** 1-877-230-5639
Bose 和 DesignMax 是 Bose Corporation 的商标。

©2020 Bose Corporation。未经事先书面许可，不得复制、修改、分发或以

<p><b>质保信息</b></p> 本产品享有有限保修。有关质保的详细信息，请访问 <b>PRO.BOSE.COM</b> 。
--

PRO.BOSE.COM

### 重要安全指示

請詳閱並妥善保管所有安全與使用指示。
本产品僅限由專業安裝人員安裝！ 本文件包含本產品採一般固定式安裝系統時的相關基本安裝資訊與安全準則，以供專業安裝人員參考。在嘗試進行安裝以前，請先閱讀本文件與所有的安全警告。

### 警告/注意

包含可能導致窒息危險的小零件。不適合3歲以下的兒童使用。

- 安裝人員有責任確保所有螺絲連接處均穩固鎖緊。建議使用永久型螺絲鎖定黏著劑。
- 請勿在接頭上使用潤滑劑。
- Bose 建議定期檢查所有連接點。磨損或損壞的組件應立即更換。
- 所有 Bose 產品的安裝必須遵守當地、州、聯邦和行業規範。安裝人員有責任確保揚聲器和安裝系統的裝設均符合適用的法規，包括當地的建築法規和規定。安裝本产品前，請諮詢擁有司法權的當地政府機關。
- 以不安全的方式安裝或高處懸吊任何重物都可能導致嚴重的人身傷害或死亡，以及財產損失。安裝人員須負責評估其應用情形中所採用之任何安裝方式是否穩可靠。只有具備適當五金部件知識與安全安裝技術的專業安裝人員，才可嘗試安裝任何高處懸吊揚聲器。
- 未經授權請勿擅自改装本产品。

- すべてのねじ式取り付けポイントはしっかりと固定することは施工業者の責任です。長期で効果を発揮する、ねじ緩み止め接着剤を使用してください。
- アダプターに潤滑剤を使用しないでください。
- 取り付けポイントは定期的に検査してください。劣化した部品や損傷した部品は直ちに交換してください。
- ボース製品を設置する際は、必ず地域と業界指導の安全基準に従ってください。各地域の建築に関する条例や規制など、適用される全ての法律に従って本製品およびその取付金具を設置することは施工業者の責任です。不適切な部品および安全な設置技術の知識を持つ専門の施工業者のみが、天井へのスピーカーの設置を行うことができます。
- 許可なく製品を改造しないでください。

### 法規資訊

**製造日期:** 序號第八位數代表製造年份；「0」代表 2010 或 2020。

**中國進口商:** Bose Electronics (Shanghai) Company Limited，中國(上海)自由貿易試驗區日耀北路353號9號廠房C部

**歐盟進口商:** Bose Products B.V., Gorslaan 60, 1441 RG Purmerend, The Netherlands

**墨西哥進口商:** Bose de México, S. de R.L. de C.V., Paseo de las Palmas 405-204, Lomas de Chapultepec, 11000 México, D.F.進口商與服務資訊：+5255 (5202) 3545

**台灣進口商:** Bose 台灣分公司，台灣 104 台北市民生東路三段 10 號 9 樓 A1 室。電話號碼：+886-2-2514 7977

**Bose Corporation 總部:** 1-877-230-5639
Bose 和 DesignMax 是 Bose Corporation 的商標。

©2020 Bose Corporation。未經事先書面許可，不得複製、修改、散佈或以其他方式使用本資料的任何部分。

<p><b>保固資訊</b></p> 此產品享有有限保固。如需保固詳細資料，請造訪 <b>PRO.BOSE.COM</b> 。
---

### 安全上の重要な注意事項

安全上の留意項目および使用方法をよく読み、いつでも参照できるように保管してください。

本製品は、専門の施工業者による設置のみを想定した製品です。本書は、一般的な固定設置システムにおける本製品の、基本的な設置と安全上のガイドラインを施工業者様に提供します。設置する前に、本書とすべての安全に関する警告をお読みください。

### 警告／注意

のどに詰まりやすい小さな部品が含まれています。3歳未満のお子様には適していません。

- すべてねじ式取り付けポイントはしっかりと固定することは施工業者の責任です。長期で効果を発揮する、ねじ緩み止め接着剤を使用してください。
- アダプターに潤滑剤を使用しないでください。
- 取り付けポイントは定期的に検査してください。劣化した部品や損傷した部品は直ちに交換してください。
- ボース製品を設置する際は、必ず地域と業界指導の安全基準に従ってください。各地域の建築に関する条例や規制など、適用される全ての法律に従って本製品およびその取付金具を設置することは施工業者の責任です。不適切な部品および安全な設置技術の知識を持つ専門の施工業者のみが、天井へのスピーカーの設置を行うことができます。
- 許可なく製品を改造しないでください。

### 規制に関する情報

**製造日:** シリアル番号の8桁目の数字は製造年を表します。「0」は2010年または2020年です。

**中国における輸入元:** Bose Electronics (Shanghai) Company Limited, Part C, Plant 9, No. 353 North Riyang Road, China (Shanghai) Pilot Free Trade Zone

**EUにおける輸入元:** Bose Products B.V., Gorslaan 60, 1441 RG Purmerend, The Netherlands
**メキシコにおける輸入元:** Bose de México, S. de R.L. de C.V., Paseo de las Palmas 405-204, Lomas de Chapultepec, 11000 México, D.F.輸入元およびサポート情報：+5255(5202) 3545

**台湾における輸入元:** Bose Taiwan Branch, 9F-A1, No. 10, Section 3, Minsheng East Road, Taipei City 104, Taiwan. Phone Number: +886-2-2514 7676

Bose Corporation Headquarters: 1-877-230-5639
BoseおよびDesignMaxは、Bose Corporationの商標です。

©2020 Bose Corporation.本書のいかなる部分も、書面による事前の許可のない複写、変更、配布、その他の使用は許可されません。

<p><b>保証情報</b></p> 保証の内容および条件につきましては、付属の保証書をご覧ください。保証の詳細については、 <b>PRO.BOSE.COM</b> をご覧ください。
---

إرشادات مهمة حول السلامة
يرجى قراءة كل إرشادات السلامة والاستخدام والاحتفاظ بها.

هذا المنتج مصمم للتركيب من قِبَل فنيي التركيب المتخصصين فقط بهدف هذا المستند إلى تزويد فنيي التركيب المحترفين بإرشادات التركيب والسلامة الأساسية لهذا المنتج في أنظمة التركيب الثابت المنزلية. يرجى قراءة هذا المستند وكل تحذيرات السلامة قبل محاولة التركيب.

<p><b>تحذيرات/تنبيهات</b></p> يتحتوي على أجزاء صغيرة قد تتسبب بالاختناق. غير مناسب للأطفال دون عمر 3 سنوات.
---

- يُحتمل فني التركيب مسؤولية ضمان إكمال كل الوصلات اللولبية بطريقة آمنة. يوصى باستخدام مادة لاصقة دائمة مع المسامير اللولبية.
- لا تستخدم زيت التشحيم على المحوّل.
- توصي Bose بجراءة فحص دوري لكل نقاط الاتصال. استبدل المسامير المتآكلة أو الغالفة على الفور.

- يجب تركيب كل منتج Bose وفقاً للوائح المحلية والحكومية والصناعية.
- يُحتمل فني التركيب المتخصص مسؤولية ضمان تركيب الصوت ونظام التثبيت بالتوافق مع كل القوانين المطبقة، بما في ذلك القوانين ووائح البناء المعمول بها في كل من المنطقة والمحلية صاحبة الاختصاص قبل تركيب هذا المنتج.
- قد يتسبب التركيب أو التعليق العلوي غير الآمن إلى لحم ثقيل بوقوع إصابات خطيرة أو الوفاة، وتلف الممتلكات. وتقع على عاتق فني التركيب مسؤولية تقييم مدى موثوقية أي طريقة تثبيت يتم استخدامها. لا يُسمح سوى لفنيي التركيب المحترفين الذين يتمتعون بالمعرفة الكافية بالأدوات المناسبة وطرق التثبيت الآمنة، بتركيب مكونات الصوت بطريقة التعليق.
- لا تعتمد على إجراء أي تعديلات غير مصرّح بها على هذا المنتج.
- المعلومات التنظيمية
- تاريخ التصنيع: يشير الرقم الثامن في الرقم التسلسلي إلى سنة التصنيع، حيث يشير الرقم «0» إلى 2010 أو 2020.

المستورد في الصين: Bose Electronics (Shanghai) Company Limited, Part C, Plant 9, No. 353 North Riyang Road, China (Shanghai) Pilot Free Trade Zone

المستورد في الاتحاد الأوروبي: Bose Products B.V., Gorslaan 60, 1441 RG Purmerend, The Netherlands

المستورد في المكسيك: Bose de México, S. de R.L. de C.V., Paseo de las Palmas Lomas de Chapultepec, 204-405, 11000 México, D.F.
المعلومات المستورد والخدمة: +5255 (5202) 3545

المستورد في تايوان: Bose Taiwan Branch, 9F-A1, No. 10, Section 3, Minsheng East Road, Taipei City 104, Taiwan. رقم الهاتف: 7676 2514-2+886

1-877-230-877-Bose:
Bose و DesignMax هما علامتان تجاريتان لشركة Bose Corporation.

حقوق الطبع والنشر © للعام 2020 لشركة Bose Corporation. يجب عدم استنساخ أي جزء من هذا المستند أو تعديله أو توزيعه أو حتى استخدامه بدون إذن خطي مسبق.

<p><b>معلومات الضمان</b></p> يتمتع هذا المنتج بضمان محدود. للحصول على تفاصيل حول الضمان، تفضل بزيارة <b>PRO.BOSE.COM</b> .
--